



APARTAMENTY
VETTERA

ZESPÓŁ BUDYNKÓW MIESZKALNYCH
WIELORODZINNYCH Z GARAŻEM PODZIEMNYM
przy ul. Misjonarskiej 20 w Lublinie

BUDYNEK A MIESZKANIE NR A4 - 82,23 m²

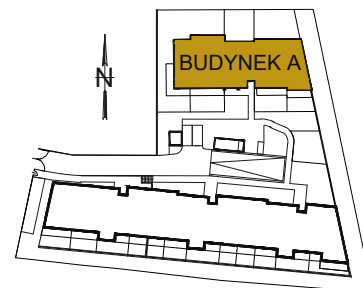


PARTER

1. Przedpokój	10,60m ²
2. Sypialnia	14,52m ²
3. Łazienka	5,82m ²
4. Wc	2,67m ²
5. Pokój	12,98m ²
6. Pokój z aneksem	35,64m ²

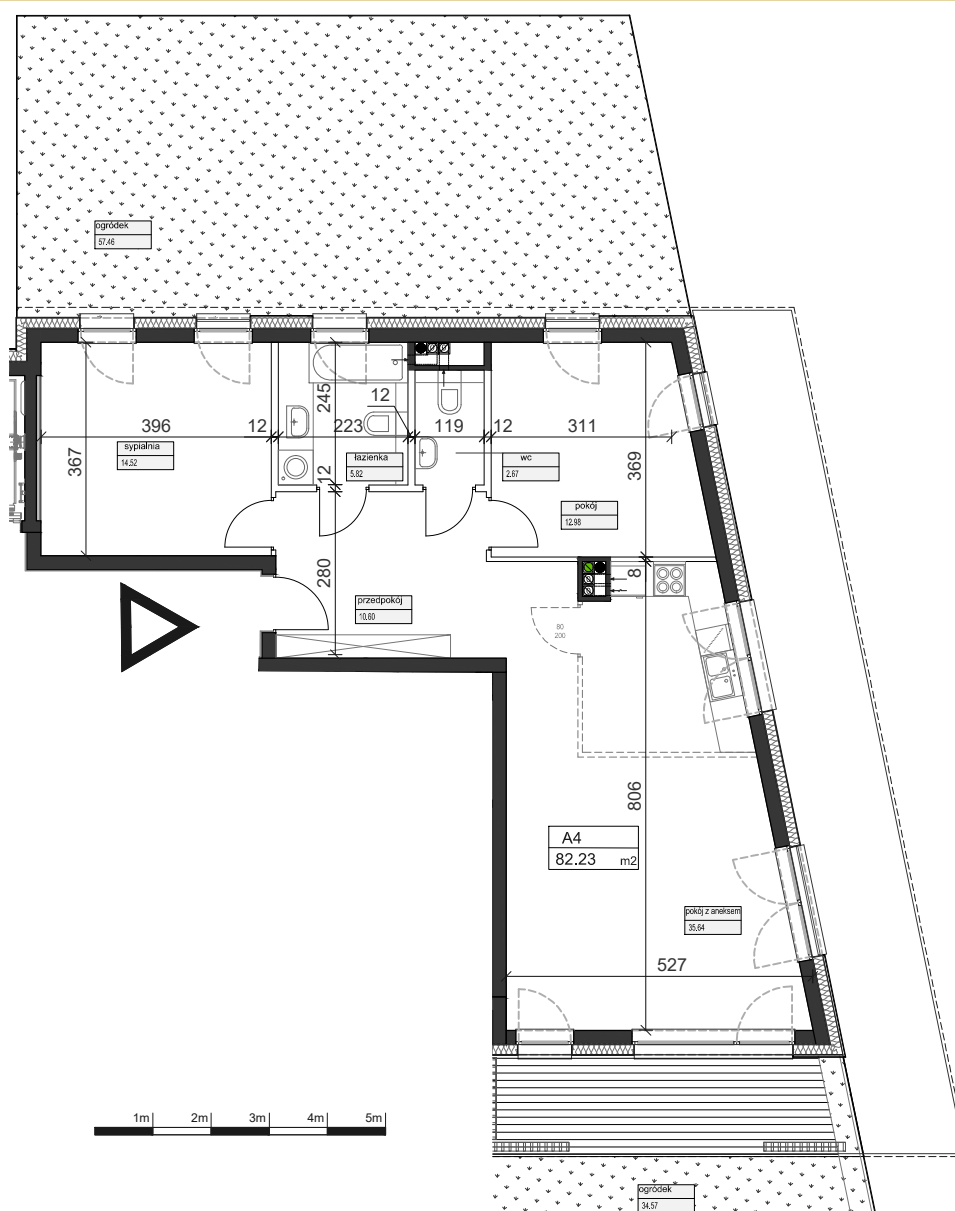
POWIERZCHNIA: 82,23m²

Ogródek	34,57m ²
Ogródek	57,46m ²



PLAN OSIEDLA

□ - ściany działowe (rozbieralne)
■ - ściany nośne i elementy stałe



DEWELOPER

MISJONARSKA 20 sp. z o.o. 20-107 Lublin, ul. Misjonarska 20

BIURO SPRZEDAŻY

CAPITALIA REAL ESTATE GĘŚĆ SP. Z O.O. ul. Misjonarska 20, 20-107 Lublin

UWAGA:

1. Wszystkie powierzchnie pomieszczeń uwzględniają grubości wykończenia ścian
2. Wszystkie wymiary podano w stanie surowym
3. Karta katalogowa lokalu / mieszkania nie stanowi załącznika do umowy. Mogą wystąpić zmiany w projekcie wykonawczym.
4. Przedstawiona aranżacja wnętrza ma charakter jedynie poglądowy (do indywidualnej aranżacji przez kupującego).
5. Ściany działowe rozbieralne, do dowolnej aranżacji. Ściany nośne, słupy oraz pionowe instalacyjne stałe (nierozbieralne).
6. Powierzchnia lokalu jest określona na podstawie rozporządzenia Ministra Transportu, Budownictwa i Gospodarki Morskiej z dn. 25.04.2011r. W sprawie szczegółowego zakresu i formy projektu budowlanego (Dz.U. z 2012 poz. 462), zgodnie z zasadami zawartymi w Polskiej Normie PN-ISO 9836:1997 Tj.: powierzchnia użytkowa lokalu jest obliczana w metrach kwadratowych z dokładnością do dwóch miejsc po przecinku, dla wymiarów lokalu w stanie wykończonym, na poziomie podłogi, nie licząc listew przypodłogowych, progów itp. Do powierzchni użytkowej lokalu wlicza się elementy nadające się do demontażu takie jak: ścianki działowe, rury, kanały. Nie są wliczane powierzchnie otworów na drzwi i okna oraz nisze w elementach zamykających.